

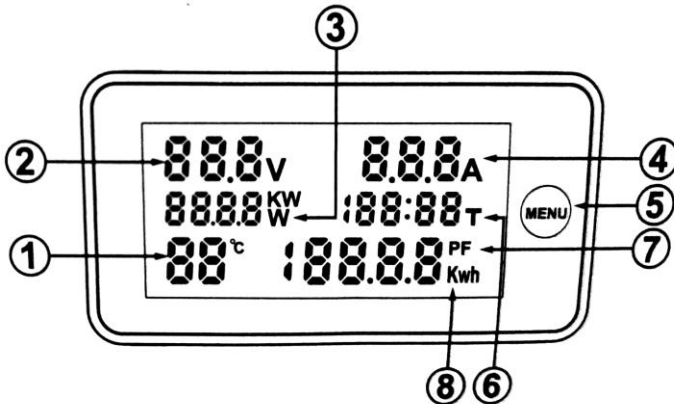


## راهنمای پاورمیتر تکفاز JBH



### معرفی

پاورمیتر تک فاز AC ، علاوه بر نمایش پارامترهای ولتاژ ، جریان ، توان مصرفی ، ضریب توان ( کسینوس فی ) ، دما ، ساعت کارکرد و انرژی مصرفی با دقت بسیار بالا ، قادر به ذخیره انرژی مصرفی به صورت KWh می باشد . در صورت قطع برق ، انرژی مصرفی (KWh) ذخیره شده و پاک نمی شود.



۱. دما با محدوده اندازه گیری ۹- تا ۹۹ درجه سانتیگراد

۲. ولتاژ با محدوده اندازه گیری ۵۰ تا ۳۰۰ ولت

۳. توان با محدوده اندازه گیری ۰ تا ۳۰ کیلو وات

۴. جریان با محدوده ۰ تا ۱۰۰ آمپر

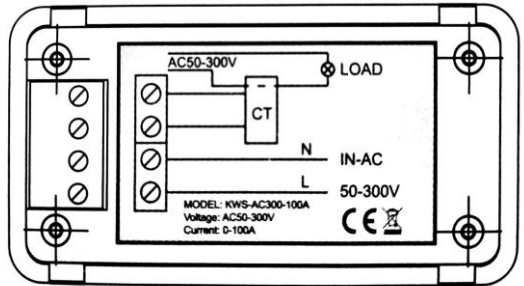
۵. دکمه منو برای ریست مقادیر یا تغییر نمایشگر ضریب توان و انرژی الکتریکی مصرفی

۶. ساعت کارکرد با محدوده ۰ تا ۲۰۰ ساعت

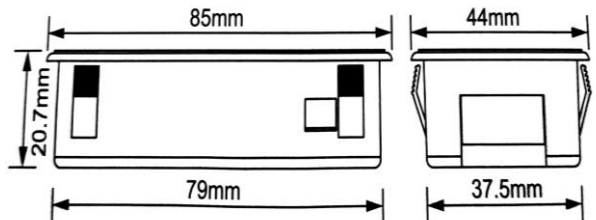
۷. ضریب توان ( کسینوس فی ) با محدوده ۰ تا ۱

۸. انرژی الکتریکی مصرفی با محدوده ۰/۰۱ تا ۱۹۹۹۹ کیلوواتساعت

## سیم بندی



## ابعاد فیزیکی



## ریست کردن مقادیر کیلوواتساعت و ساعت کارکرد

**مرحله اول :** نگه داشتن دکمه منو به مدت ۵ ثانیه

**مرحله دوم :** پس از چشمک زن شدن عدد ساعت کارکرد ، با یک بار فشردن دکمه منو ، می توان عدد ساعت کارکرد یا کیلوواتساعت را برای ریست انتخاب کرد . پس از انتخاب هر یک ، با انجام عمل دابل کلیک آن مقدار ریست می شود.

**مرحله سوم :** نگه داشتن دکمه منو به مدت ۵ ثانیه برای ذخیره تنظیمات

### کاربردها

#### ۱. کنترل فرعی

مجموعه واحدهای مسکونی ، تجاری ، باغات و ویلاهایی که برق مشترک دارند

#### ۲. تستر پرتابل

مورد نیاز واحدهای تعمیر و سرویس تجهیزات

#### ۳. موتور برق

آنالیز برق خروجی موتوربرق و ثبت ساعت کارکرد برای سرویس های دوره ای

#### ۴. تابلو برق خانه هوشمند

آنالیز برق مصرفی خانه های هوشمندی که نیاز به تابلوبرقی با مولتی متر جذاب دارند.

#### ۵. تجهیزات پزشکی و کشاورزی

آنالیز برق خروجی تجهیزات و ثبت ساعت کارکرد برای سرویس های دوره ای

